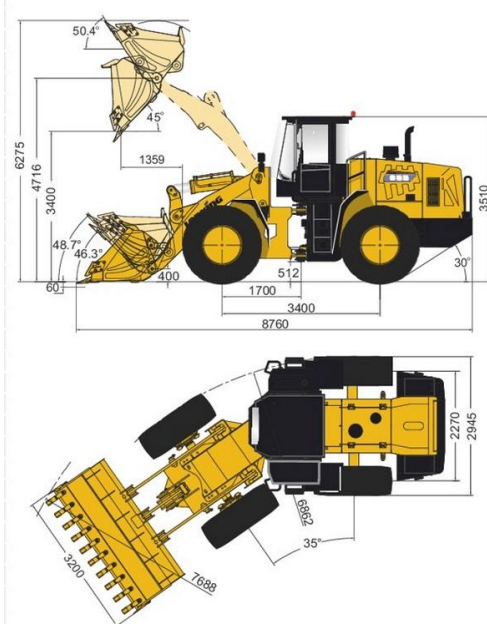


WYMIARY


N O.	OPIS	j/m	STD	OPCJA
A	Wysokość całkowita – podniesiona łyżka	mm	6275	6468
B	Wysokość sworznia łyżki przy maksymalnym podnoszeniu	mm	4716	4904
C	Prześwit zrzutu przy maksymalnym udźwigu (45°)	mm	3400	3648
D	Zasięg przy maksymalnym wzniesieniu i wychyleniu 45°	mm	1359	1659
E	Kąt oparcia stojaka podczas przenoszenia	°	48.7	47.6
F	Kąt oparcia stelaża na ziemi	°	46.3	45
G	Głębokość kopania	mm	82	240
H	Kąt oparcia stelaża przy maksymalnym podnoszeniu	°	50.4	42.7
I	Kąt zrzutu przy maksymalnym wzniesieniu	°	45	40
J	Wysokość bagażnika	mm	400	400
K	Prześwit	mm	512	512
L	Linia środkowa przedniej osi do uderzenia	mm	1700	1700
M	Rozstaw osi	mm	3400	3400
N	Długość całkowita	mm	8760	9100
O	Kąt zejścia	°	30	30
P	Wysokość do górnej części kabiny	mm	3510	3510
Q	Całkowita szerokość nad łyżką	mm	3200	3220
R	Min. Promień skrętu nad Bucke	mm	7688	7765
S	Min. Promień skrętu nad oponami	mm	6862	6850
T	Kąt skrętu – lewo/prawo	°	35	35
U	Szerokość w środku stopnicy	mm	2270	2270
V	Całkowita szerokość nad oponami	mm	2945	2945

PARAMETRY TECHNICZNE

PODSTAWOWY	POJEMNOŚĆ	WARTOŚĆ
Pojemność łyżki	4.2m ³ (5.6m ³ opcja)	
Znamionowa ładowność	6500kg(6000kg opcja)	
Masa eksploatacyjna	22900(23300 NGM)±300kg	
Siła pociągowa	175±5kN	
Siła odspajania	200±5kN	
L×W×H	8760×3200×3510mm	

SILNIK	PARAMETR	WARTOŚĆ
SILNIK	Producent/Model	CUMMINS B6.7
	Moc znamionowa	178kW/2200rpm
	Maksymalny moment obrotowy	1100N·m/1400-1600rpm
	Średnica x skok (mm)	126×130mm
	Liczba cylindrów	6
	Przemieszczenie	9.726L
	Filtr powietrza	Trzystopniowy filtr powietrza
	Alternator	55Amp
	Bateria	2-24V/120Ah
	Rozrusznik silnika	24V/7.5kW

UKŁAD NAPEWÓWY	PARAMETR	WARTOŚĆ	
UKŁAD NAPEWÓWY	Typ skrzyni biegów	Planetarna skrzynia biegów Powershift	
	Typ zmiany	Mechaniczne sterowanie Powershift	
	Ciśnienie przekładni	1.2-1.5MPa	
	Typ przemiennika momentu obrotowego	Jednostopniowa, dwustopniowa, 4-elementowa	
	Osie	Sztywne (przód) i wahliwy (tył)	
	Oscylacja osi tylnej (°)	±10°	
	Dyferencjał	Konwencjonalny	
	Reduktor główny	Spiralny skos, 1-stopniowa redukcja	
	Reduktor końcowy	Redukcja planetarna	
	Opona	26.5-25 L-3 24PR TT	
UKŁAD HAMULCOWY	Prędkość jazdy do przodu	14/38 km/h	
	Travel Speed-Reverse	19.5 km/h	
	Hamulec roboczy	Zacisk jednoobwodowy, suchy hamulec	
	Ustawianie ciśnienia	0.70-0.78MPa	
	Hamulec postojowy	Hamulec zaciskowy uruchamiany pneumatycznie	
	Hamowanie awaryjne	Hamulec zaciskowy uruchamiany pneumatycznie	
	UKŁAD KIEROWNICZY	Typ	Hydrauliczny układ wykrywania obciążenia
		Pompa	176L/min·2200rpm
		Ciśnienie w układzie	16MPa
		Typ cylindra	Dwustronnego działania
Kąt skrętu		±35°	
UKŁAD HYDRAULICZNY	Typ	Sterowanie joystickiem (pojedyncza dźwignia)	
	Pompa	275L/min·2200rpm	
	Zawór sterujący	podwójny	
	Ciśnienie w układzie	19MPa	
	Czas cyklu (s)	10.8	
POJEMNOŚCI SERWISOWE	Zbiornik paliwa (L)	330L	
	Zbiornik oleju hydraulicznego (L)	270/275	
	Wał korbowy (L)	20L	
	Skrzynia biegów (L)	66L	
	Oś przednia/oś tylna (L)	31L/31L	

KONFIGURACJA

CUMMINS B6.7
Skrzynia biegów LONKING
Mechaniczne sterowanie Powershift
Osie LONKING (typ suchy)
Sterowanie pracą joysticka (pojedyncza dźwignia)
Hamulec zaciskowy uruchamiany pneumatycznie
Kabina z konstrukcją ROPS&FOPS
Różne rodzaje osprzętu
Klimatyzator

OPCJA

Filtr powietrza w kąpieli olejowej
Zimny rozruch (-35 °C)
Opony radialne
3 linie dla funkcji pomocniczej
Przesuwne okno kabiny
Elektrycznie podgrzewana tylna szyba
Zamykany korek zbiornika oleju
Kamera cofania
Łyżka (zęby kombinowane)
Łyżka skalna (3,8 m ³)
Łyżka na węgiel (4,5 m ³)
Powiększona łyżka na węgiel (5,6 m ³)

LONKING 龙工

Efektywność rządzi przyszłością

LG922

ŁADOWARKA KOŁOWA



- MOC ZNAMIONOWA: 178kW/2200rpm
- POJEMNOŚĆ ŁYŻKI: 4.2/5.6m³
- ŁADOWNOŚĆ ZNAMIONOWA: 6500/6000kg
- MASA EKSPLOATACYJNA: 22900/23300kg

LONKING (FU JIAN) INTERNATIONAL TRADE CO.,LTD.
LONKING HOLDINGS LIMITED

KOPARCO GROUP
 SP TRES Sprzedaż i Serwis Maszyn Budowlanych
 Miedziana Góra 26-085
 Ul.Kielecka 161
 info@sp-tres.pl kontakt + 48 41 249 52 52 /792 020 654
 /530 717 802

KOPARCO GROUP
 SP TRES Sprzedaż i Serwis Maszyn Budowlanych
 Oddział Północ
 Gdańsk 80-299 ul.Międzygwiedzna 7
 info@sp-tres.pl kontakt
 530 300 804, 530 126 219